



# フードバンク狛江 ニュースレター

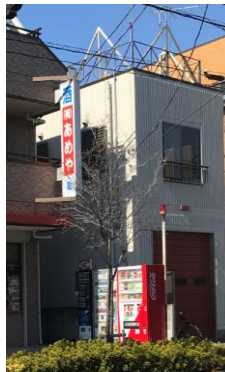
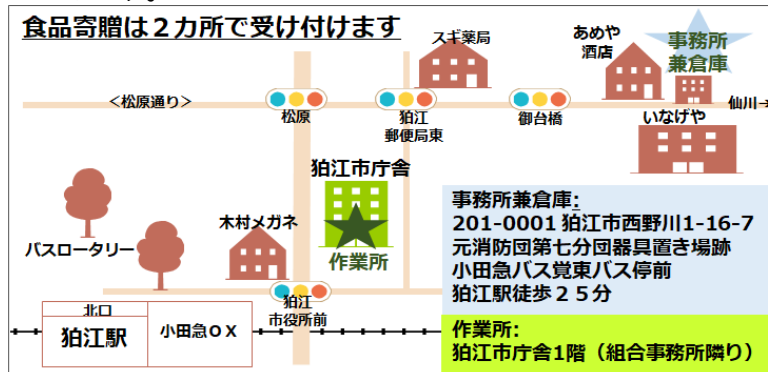
発行：NPO 法人フードバンク狛江 TEL/FAX 03-5497-0272 mail : info@fb-komae.org

## 4月から倉庫・事務所を移転します

### 嬉しいお知らせです!

市民の食品寄贈受付場所兼フードバンク作業所を狛江市庁舎1階(組合事務所隣)に設置できることになりました。毎週月曜・木曜日(祝休日は翌日)午後、食品の受け取りと、福祉相談窓口こまYELL提供食品のセットの作業場になります。全国的にもフードバンク活動への画期的な支援で、行政との連携もさらに進むことが期待されます。

ビン・缶リサイクルセンターでの毎月第一火曜日の食品寄贈受付(フードドライブ)は3月で終了いたします。清掃課のご協力と周辺の市民の皆さまの寄贈のご支援に感謝申し上げます。4月以降の食品寄贈は市庁舎一階へお願いいたします。



また、現中和泉の事務所・倉庫は、4月から西野川の元狛江市消防団第7分団器具置き場(狛江駅より徒歩25分、喜多見駅より徒歩15分、松原通りいなげや前あめや酒店横)に移転します。西野川事務所・倉庫と市庁舎内作業所との2カ所での活動となりますが、有効に活用して参ります。どうぞお気軽にお立ち寄りください。

### 活動報告・今後の予定

- ・12月
  - 5日ひとり親支援申込開始
  - 26日支援食品の発送終了
- ・1月
  - 26日 ふれあい子どもまつり 冬のひとり親支援報告会
- ・2月
  - 3日市役所1階に仮移転
  - 20日東都生協のFD品受入
  - 26日多摩地区FB交流会
- ・3月
  - 2~18日ひとり親支援申込
  - 9~19日ひとり親支援配送
  - 22日に引越し予定
- ・4月~2カ所で業務開始  
 FB=フードバンク  
 FD=フードドライブ  
 フードドライブ…家庭で眠る食品を地域の福祉団体やフードバンク等に寄付する活動のこと  
 \*\*\*\*\*  
 ~定例フードドライブ~  
 ビン・缶リサイクルセンター  
 時間:14時~16時  
 第25回 3月3日(火)  
 \*4月以降は市庁舎内作業所で食品寄贈を受け付けます。  
 受付:月曜・木曜13時~15時



## 1月26日(日)ふれあい子どもまつり「びりさんのドタバタコメディショー」を開催!

参加・体験・感動!ふれあい子どもまつり実行委員会とのコラボ企画。初めての取組み「冬休みひとり親子育て応援」に申込まれた参加者は、大人7名、子ども8名。びりさんのコメディに大人も笑い、お子さんはびりさんに作ってもらったバルーンアートに大喜び。参加した方から、「子どもが家でもバルーンで楽しそうに遊んでいました。」や「久しぶりの余暇を過ごせ…、素晴らしい活動に感動しました。…貴重な時間を過ごせました。」とあたたかいメールもいただきました。提供した軽食も喜ばれました。





## 「2019 冬休みひとり親子育て応援」57 世帯に食品を届けました

狛江市の子育て支援課の周知協力で、申込みのあった57世帯 147 名(うち高校生以下 84 名)へ総計 584 kgの食品を提供しました。返送アンケートに「日頃お菓子を買ってあげられないので、届くとみんな目をキラキラして喜びます!田舎があったらこんな感じなのかな、と心があたたかくなります。本当にありがとうございます。」など多くの感謝の言葉が書かれていました。

クラウドファンディング FAAVO でも目標達成! 支援総額:289,000 円(目標額 25 万円)

44 名の皆さまからご支援をいただき、ありがとうございました!!

公開名(順不同・匿名を除く):あめんぼ様、Junko Oie 様、越後の日曜大工様、Nanjo Tsutomu 様、Kazumasa Wakimoto 様、Sasaki Keiko 様、こまえ派遣村様、しろいし様、ひらい様、国際ソロプチミスト東京-狛江の有志 7 名様、tokodon 様、Pooh 様、simomura 様、石澤美奈様、Michikohotter 様、大野沙彩様、きゅうちゃん様、平野篤士様、Nishida Hiroyuki 様、takemoto 様、Yuko Chiba 様、あーちゃん様、Tadao Takumi 様、狛江百塚様、梶川 朋様、さいとう様、しめじ様、高橋 宏様、清水様、伊藤様、kadono 様、HIDEFUMI 様、吉田様、出口研介様、大井雄介様、Kota Ohashi 様

FAAVO 以外に現金や振込みで 14 名の方から 126,000 円の寄付をいただきました。多くの皆さまのご支援ありがとうございました。提供した食品もまた、市民の皆さまや企業・団体からの寄贈です。

	常設寄贈受付所	市民(イベント含)	企業・団体	総重量
11 月	112.3 kg	155.0 kg	1,106.6 kg	1,373.9 kg
12 月	275.9 kg	309.9 kg	542.8 kg	1128.6 kg
合計	388.2 kg	464.9 kg	1649.4 kg	2502.5 kg

### =食料支援を支えてくれる、地域のフードドライブ=

今年も東京南部生協や東都生協の組合員によるフードドライブの食品寄贈を頂戴します!!

コープみらい、パルシステム東京(狛江センター)の応援ももらえて、生活協同組合 4 団体の支援で、食品提供の需要増加に 대응されています。また毎月、三色パステルアート(賛助団体)は不足食品を購入し寄贈に来られます。東京スズランの会(高次脳機能障がい支援団体)からお米、おてらおやつクラブの華嚴院から果物・お菓子などが届きます。年明けに第一生命の組合からお米券を頂戴し、市内だけでなく



他都市からも食品が届いて、フードバンク狛江の集荷量は、年間 11 トンに拡大しています。昨年も日大商学部秋川ゼミ、また等々力高校文化祭でのフードドライブ協力の支援も受けました。多くの皆さまの寄贈に支えられ、地域のフードドライブの広がりを大切に繋いでまいります。

#### ~理事長コラム~ フードバンク活動の執筆をしました

教科書をつくる実教出版の依頼で、高校家庭科教員 2 万人向けの資料「フードドライブとフードバンク活動」の執筆をしました。書いてみて、本当に多くの方々に関わっていただき、狛江の特徴でもあるフードドライブ=市民寄贈中心のフードバンク活動ができたことをありがたく思いました。食品ロス削減推進法成立で、フードバンク活動もさらにもう一歩踏み出していかなければと思います。今後も多くの皆さまのご支援・ご協力をお願いし、地域に活かせるフードバンク活動を進んでまいります。引き続きどうぞ宜しくお願いします。

#### NPO 法人フードバンク狛江

〒201-0012

狛江市中和泉 3-12-3

パインハウス狛江 101 号室

(3月いっぱいです)

開所日:毎週月曜・木曜 13 時~17 時

(祝日にあたれば翌平日の開所)

**ボランティア募集中!**

少しの時間でも大歓迎です!

